

Anschlusskasten Video (PoE) mit LTE (4G) Router

Zum ansteuern von 1 IP-Kameras (PoE+) und 1 Kamera (230 V)



Polycarbonat-Kunststoffwandgehäuse
Schutzart: IP 66
Material: Polycarbonat
Dimension: 300x400x210 mm (BxHxT)
Witterungsbeständig, UV-Beständig
Temp.Bereich: -40 bis +80°C
Schlagfestigkeit (EN 62262): IK10 bis +35°C
Farbe: RAL 7035 (Sonderlackierung möglich)
Tür mit 2-Punkt-Verschluss
3mm Doppelbart-Vorreiber
Zubehör: Masthalter PMK ARCA 30

Gehäusevariante mit Schwenkhebel möglich, vorbereitet zum Einbau von Halbprofilzylinder, auch mit Halbprofilzylinder u. Schlüssel lieferbar

Einbau nachfolgender Komponenten:

Mit Überspannungsableiter DG M TN 275 für 230 V-Netze
2 poliger Sicherungsautomat b6 (6A)
Service-Steckdose auf Tragschiene, mit LED
Netzteil, sek.: 48 VDC (einstellbar bis 55 V) / 120 Watt
Mit PoE+ Injektor, 56VDC, PoE 60W/95W
2 Antennen (im Lieferumfang des Routers)
RJ45 Patchkabel 0,5M

LTE / 4G Rundstrahlantenne 6.5dBi, 800/1800/2600MHz Multi-Band, Wetterfest, 5m Kabel, schwarz

Die mitgelieferten Antennen des LTE-Routers sind hier nicht zu empfehlen, bei Aufstellung im Freien

Diese Multiband 4G / LTE Rundstrahlantenne ist für LTE Frequenzen 800 MHz (LTE800), 1800 MHz (LTE1800) und 2600 MHz (LTE2600) und somit für sämtliche in Deutschland und Europa verwendeten LTE Frequenzen ausgelegt. Durch den Leistungsgewinn von bis zu 6.5dBi verbessern Sie Ihr LTE Signal. Die LTE Antenne ist wetterfest und kann daher als LTE Außenantenne eingesetzt werden. 5m Antennenkabel mit SMA Stecker sind direkt an der Antenne



LTE (4G) ROUTER CNFE3TX2CXMS SERIES

Der ComNet CNFE3TX2CXMS (U, E) ist ein edge VPN-Gateway mit 2 10/100TX Port und 1 SIM-Card Slot. Es unterstützt 802.1X und MAC-Filter für die Sicherheitskontrolle.



Port kann konfiguriert werden:

1. Modus : Dynamischer/statischer IP-Weg,
2. Modus 2: PPPoE
3. Modus 3: Modem dial up

Das Gerät kann durch einen IEEE 802.3af PoE betrieben werden, an Cu- Port 1 oder durch den 4-PIN-Anschlussblock mit Doppel-DC-Eingänge

Montabel auf Tragschiene

Gehäuse IP 30

Eingangsspannungs-Bereich: 12 bis 48 VDC

Eigenverbrauch: 3 W max

SPECIFICATIONS

Cellular : Standards GSM, GPRS, EGRSP, EDGE, WCDMA, HSDPA, HSUPA, LTE

Bands USA: LTE 1900(B2), 1700(B4), 850(B5) 700(B13), 1900(B25) MHz

European: LTE 2100(B1), 1800(B3), 2600(B7) 900(B8), 800(B20) MHz

SIM Card Standard (15 × 25 mm)

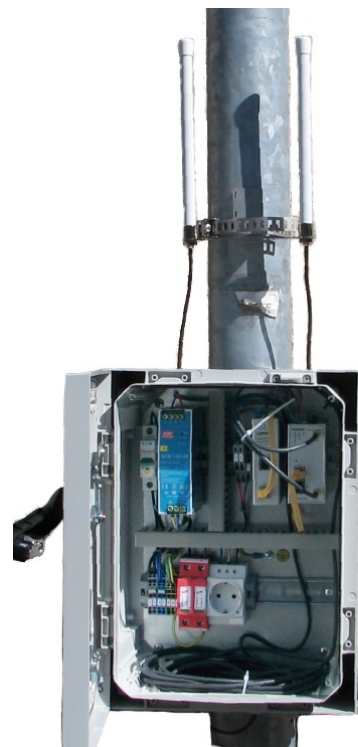
Data Rates

Category 3 Downlink: 100 Mbps (20 MHz bandwidth)
 50 Mbps (10 MHz bandwidth)

Category 3 Uplink: 50 Mbps (20 MHz bandwidth)
 25 Mbps (10 MHz bandwidth)

Connectors:

10/100 Ethernet: 2 × RJ-45
Cellular Antenna: 2 × SMA Female
Power Terminal Block: 4 PIN



Bestell Nr.: AKARS 190201

Masthalter zu Wandgehäuse



C-Profilschiene mit V-Profil (Set= 2 Stück)
Mit 2 Stahlbänder aus V2A

Bestellbezeichnung: **PMK ARCA 30** - für Wandgehäuse 300 mm breit

Überspannungsableiter für den Einbau in Anschlusskasten



Einbau zweipoliger Überspannungsableiter für 230 V-Netze, L+N
Typ: **DEHN DG M TN 275**



Einbau **DEHNPATCH DPA M CLE RJ45B 48**
Ableiter für Industrial Ethernet, Power over Ethernet
(IEEE 802.3 konform bis PoE++ / 4PPoE)